

LES KOURTES PAT'

"Super pouvoirs pour super rockstars!"

DOSSIER TECHNIQUE

Bonjour,

Vous trouverez ci-dessous le Dossier technique des KOURTES PAT incluant:

- Pages 2 - 3: **RIDER**
- Pages 4 - 6: **INFOS GENERALES - FICHE TECHNIQUE SON**
- Page 7 - 10: **FICHE TECHNIQUE LUMIERE**

Ce dossier doit être lu dans son intégralité et fait partie intégrante du contrat.
Vous allez accueillir une équipe composée de 3 musiciens et 1 technicien.

RIDER

Organisation

Bonjour et bienvenue dans ce dossier technique à destination des organisateurs et techniciens ! Vous trouverez ci-dessous toutes les informations nécessaires pour assurer la venue des kourtes pat' avec le spectacle "Super pouvoirs pour super rockstars! ". Si certains points posent problème, nous sommes à votre disposition !

Nous vous demandons de nous communiquer au plus tôt les horaires de passage, le contact de l'équipe technique ainsi que l'heure de balance. Nous vous demandons un créneau de 45min minimum de balance, 1h idéal.

Dans le cas où les balances ne seraient possibles, merci de nous contacter pour convenir du temps de line check (qui inclue le temps d'installation, ayant du décor, celui-ci variera selon la configuration du lieu).

Merci de communiquer notre fiche technique aux techniciens assurant l'accueil au plus vite.

Nous vous demanderons aussi des petites bouteilles d'eau à température ambiante lors du concert.

Repas, boissons et hébergement

Le nombre de repas et l'hébergement seront à définir en amont avec l'organisateur en fonction du lieu de l'événement (distance), l'heure d'arrivée et de départ du groupe.

Merci de prévoir des repas chauds en comptant **deux repas sans viande** (poisson OK) et **un repas sans fruits**.

Pour les boissons, nous serions ravi d'avoir quelques bières et un vin pour le repas.

En cas d'hébergement, nous vous demandons de bien vouloir nous trouver un petit nid douillet (au chaud et au sec) le plus proche possible du lieu de concert. (Hôtel, chez l'habitant, gîte... mais équivalent 2* minimum), avec une place de parking sécurisée pouvant accueillir **une voiture + une remorque (3m50)**.

Loges et Backstage

Merci de prévoir une loge d'au moins 12m² au sec et en sécurité (idéalement fermant à clef), le plus proche possible de la scène contenant:

- Table, chaises, une arrivée de courant 230V AC, de la lumière, des WC et un point d'eau.
- Bouteilles d'eau, de quoi grignoter (gâteaux, fruits).

Invitations

Prévoir 4 invitations.

Stationnement

Prévoir 1 place de parking + remorque (ou 2 places standard) en sécurité pour laisser notre véhicule, à proximité du lieu de concert.

L'accès du véhicule doit mesurer 2m20 de hauteur minimum, et 2m60 de largeur minimum. L'emplacement pour la remorque doit faire 3m50 de long et permettre l'ouverture de la porte arrière.

Si jamais certaines demandes ne peuvent être réalisées, merci de nous en informer au plus vite ! Mieux vaut régler tout ça avant pour passer une bonne soirée, on trouvera toujours un terrain d'entente.

Bon courage pour l'organisation, et à bientôt !

GENERAL

Merci de prévoir un praticable batterie de minimum 2x2m de niveau, sécurisé, moquetté et jupé à 40cm (riser ok).

Le plateau devra être stable, plan et de niveau. Il devra être correctement relié à la terre et répondra aux normes de sécurité en vigueur.

Tout matériel en hauteur sera correctement sécurisé et **élingué**.

La déco est déplacée en panière de 1m20 x 1m20, si l'accès entre le parking et le plateau contient des passages de moins d'1m30 et/ou des marches, contactez nous au plus vite !

FICHE TECHNIQUE SON

I. Diffusion façade:

Système de diffusion avec Subs adapté au lieu et à la jauge pour une diffusion homogène en tout point. Celui-ci devra être monté et calé par un technicien compétant, connaissant parfaitement son installation et présent aux balances. (préférence pour L.acoustics, Adamson, D&B)

II. Diffusion retours:

Prévoir 4 retours de scène type X15 - 115 HiQ - Max - M4, sur 4 lignes séparées dont 2 en side.

Merci de prévoir également 2 lignes XLR pour **les ears de Juju**.

III. Console et régie:

Dans la majorité des cas nous tournons avec notre console - à confirmer avec le régisseur - (IN et OUT XLR, prévoir adaptateurs si besoin). Si cela pose problème par rapport à votre configuration, contactez-nous au plus tôt !
Un espace libre **d'1 mètre** sera nécessaire à proximité immédiate de la console son pour un ordinateur et des périphériques.

IV. Autres:

Nous tournons dans la plupart des cas avec notre kit plateau (modules, pieds de micros, micros). Merci de confirmer cela par mail avec le régisseur.

V. PATCH:

N°	NOM	Micro		Commentaire
1	GC	Beta52	PPP	
2	CC top	Beta57 A	PPP	
3	CC bottom	SM57	PPP	
4	Timbale	SM57	PPP	
5	T1	Beta98		
6	T2	Beta98		
7	T3	Beta98		
8	OH Jar	KM184		
9	OH Cour	KM184		
10	Module électro	DI BSS		
11	Basse	Sortie XLR		
12	Guitare	906		
13	Trombone	B98 HF		
14	KEY	DI BSS		
15	Voix ROMY	Sennheiser HF	GPP	
16	Voix JULIEN	Sennheiser HF	GPP	
17	Samples L	DI BSS		
18	Samples R	DI BSS		

Liste:

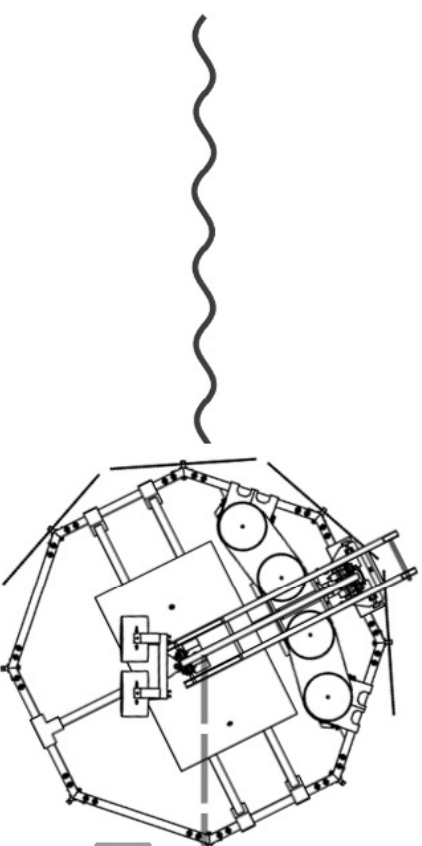
Nom	Nombre
Beta 52	1
SM57	2
Beta 98	3
KM184	2
DI	4
Beta57 A	1
906	1
HF main	2
B98 HF	1
PP	5
GP	2

PLAN DE SCENE

Les Kourtes Pat'

"Super pouvoirs pour super rockstars"

Régie: Malcolm - 0677876956



230V

5m00

PATCH 11-14



Dodo Batterie

230V

PATCH 1-10

Romy
(Basse + LEAD)



2m05

1m50

Juju
(GTR - Key - Trb - choeur)



2m05

1m00



230V

PATCH 17/18

JARDIN

COUR

FICHE TECHNIQUE LUMIERE

Général

Le régisseur des KOURTES PAT gèrera les lumières du sol (sunstrip) ainsi que la machine LKP08 depuis la régie son via un Chamsys MagicQ miniWing.

Le reste du plan de feu sera géré par votre technicien lumière. Merci de prévoir un régisseur lumière compétant et connaissant le matériel présent sur place. Une conduite lumière sera fournie et expliquée le jour J.

Merci de rapidement prendre contact avec le régisseur pour établir les contraintes, les demandes refusées et le plan de feu final retenu qui sera monté le jour J. Le plan de feu est adaptable et peut être enrichi en fonction de la taille du lieu (machines, Blinder, ACL etc...).

Personnel

La présence d'un technicien lumière compétant, habilité au travail en hauteur pour le focus et connaissant parfaitement son installation sera nécessaire à notre arrivée, sur le temps de focus ainsi que pendant le concert.

Décors

Le décor des kourtes pat' sera piloté via DMX.

Merci de prévoir 2 lignes DMX séparées (1 déco/sunstrip, 1 artifices) en supplément du DMX prévu pour l'installation du plan de feu ainsi qu'un splitteur actif au plateau.

Nous aurons:

- LKP08: une machine articulée en aluminium et plexiglass (H:3m, L:1.2m).
- Deux machines à fumée (pour de l'effet)
- Du strip LED sur contrôleur DMX

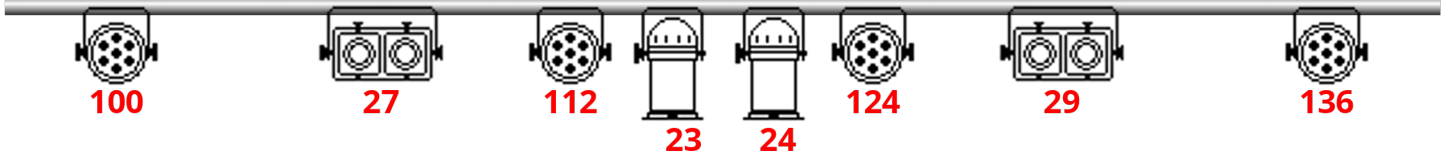
Attention: Le spectacle contient de légers artifices de scène (gerbe 1/4 sec, gerbe 10sec, canon confettis). Tous sont homologués pour une utilisation en intérieur, sans retombées actives au sol et ignifugés.

Le régisseur est habilité à manipuler ces produits de catégorie C2-C3-T1.

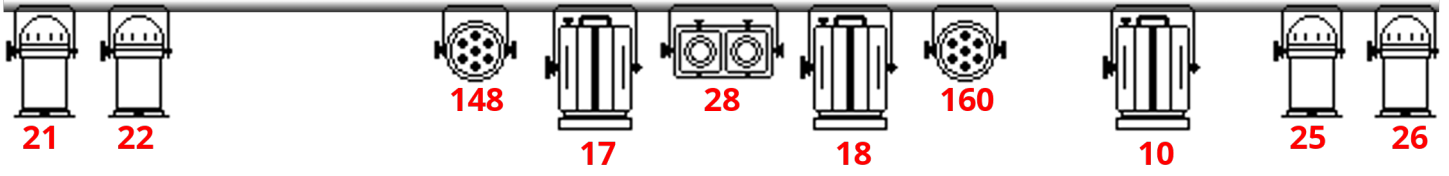
N'hésitez pas à contacter le régisseur (06 77 87 69 56) si vous avez besoin d'informations complémentaire ou pour en discuter.

Les KOURTES PAT.

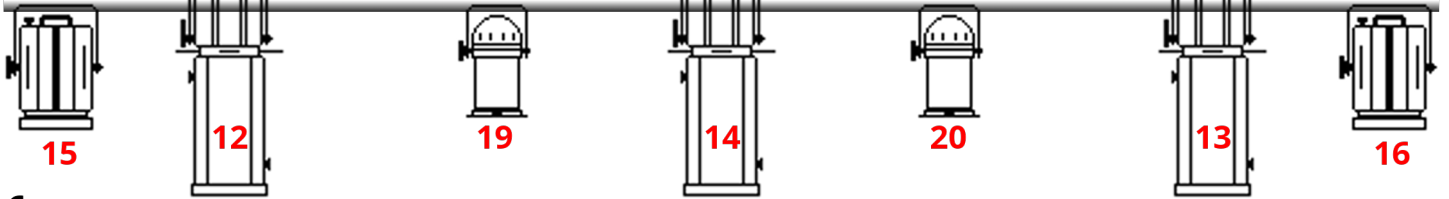
H=4m



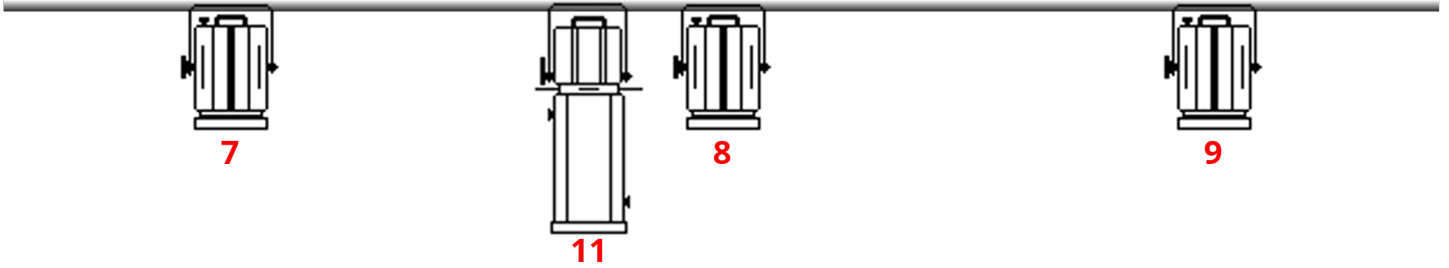
H=5m



H=6m



H=6m



H=6m



6 X PAR LED TYPE Colorado2 ZoomTour



4 X Découpe 2k



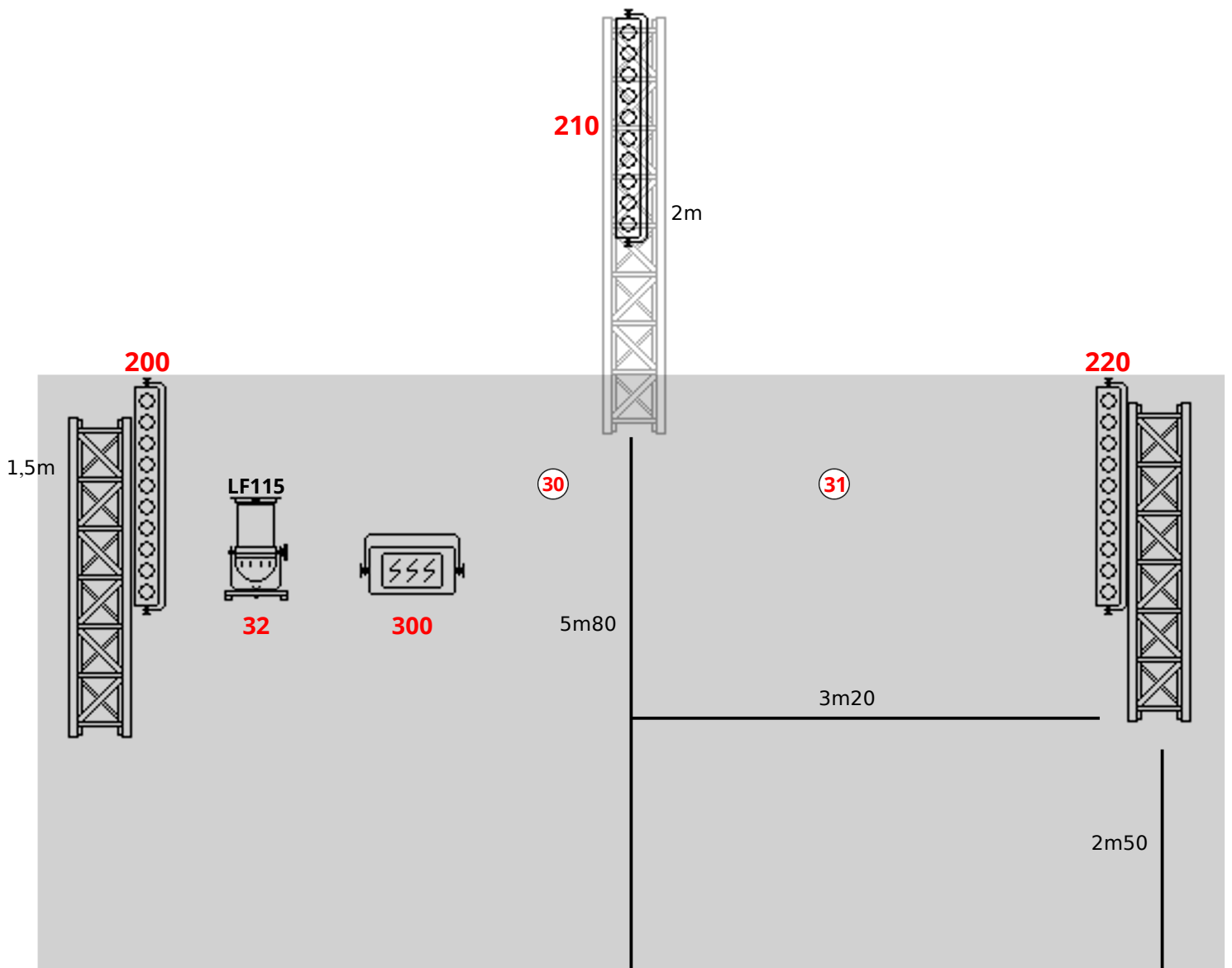
14 X PC



8 X PAR 64 - CP60 - white



3 X Blinder



Nez de scène

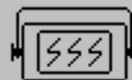
○ Ligne graduée



SUNSTRIP Actif Mode 10



Totem sur embase:
1 x 2m
2 x 1,5m



Stroboscope 1500W min



PAR sur platine - Gélatiné LF115

PATCH LIST LUMIERE - Kourtes Pat "Super pouvoir..."

DMX	Type	Nom	Commentaire
1	PC 2k	Face Romy	
2	PC 2k	Face Romy	
3	PC 2k	Face JU	
4	PC 2k	Face JU	
5	PC 2k	Face G Jar	
6	PC 2k	Face G Cour	
7	PC 2k	Douche Romy	
8	PC 2k	Douche Centre	
9	PC 2k	Douche JU	
10	PC 2k	Douche DODO	
11	Découpe	Face couteaux DODO	
12	Découpe	Machine	
13	Découpe	Machine	
14	Découpe	Couloir centre	
15	PC 1k	Effet batton 1	
16	PC 1k	Effet batton 2	
17	PC 1k	Effet batton 3	
18	PC 1k	Effet batton 4	
19	PAR CP60	FX solo J	
20	PAR CP60	FX solo C	
21	PAR CP60	FX Jar	
22	PAR CP60	FX Jar	
23	PAR CP60	FX Centre	
24	PAR CP60	FX Centre	
25	PAR CP60	FX Cour	
26	PAR CP60	FX Cour	
27	BLINDER	Blinder Jar	
28	BLINDER	Blinder Centre	
29	BLINDER	Blinder Cour	
30	Grada 0-1	Giro	Ligne grada au sol lointain centre
31	Grada 0-1	Bulles	Ligne grada au sol lointain cour
32	PAR Platine	PAR	Gélatiné LF115
100	PAR LED	LED 1	Chauvet Colorado2 ZoomTour
112	PAR LED	LED 2	Chauvet Colorado2 ZoomTour
124	PAR LED	LED 3	Chauvet Colorado2 ZoomTour
136	PAR LED	LED 4	Chauvet Colorado2 ZoomTour
148	PAR LED	LED 5	Chauvet Colorado2 ZoomTour
160	PAR LED	LED 6	Chauvet Colorado2 ZoomTour
200	Sunstrip Act	Sun Jar	Sunstrip actif mode 10
210	Sunstrip Act	Sun Centre	Sunstrip actif mode 10
220	Sunstrip Act	Sun Cour	Sunstrip actif mode 10
300	Strob 1500	Strob	
508	CEIL Décors	CEIL	Fourni